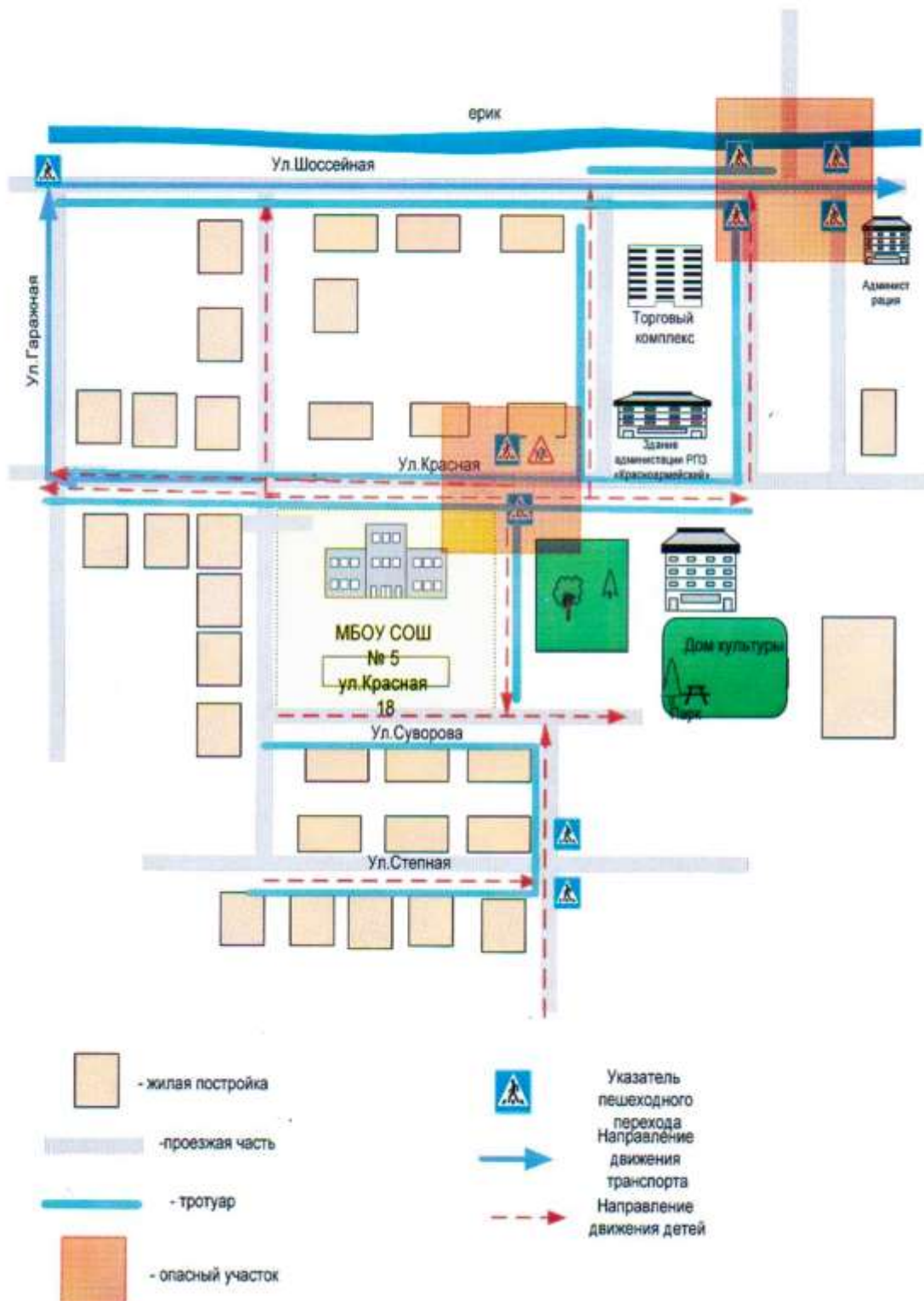
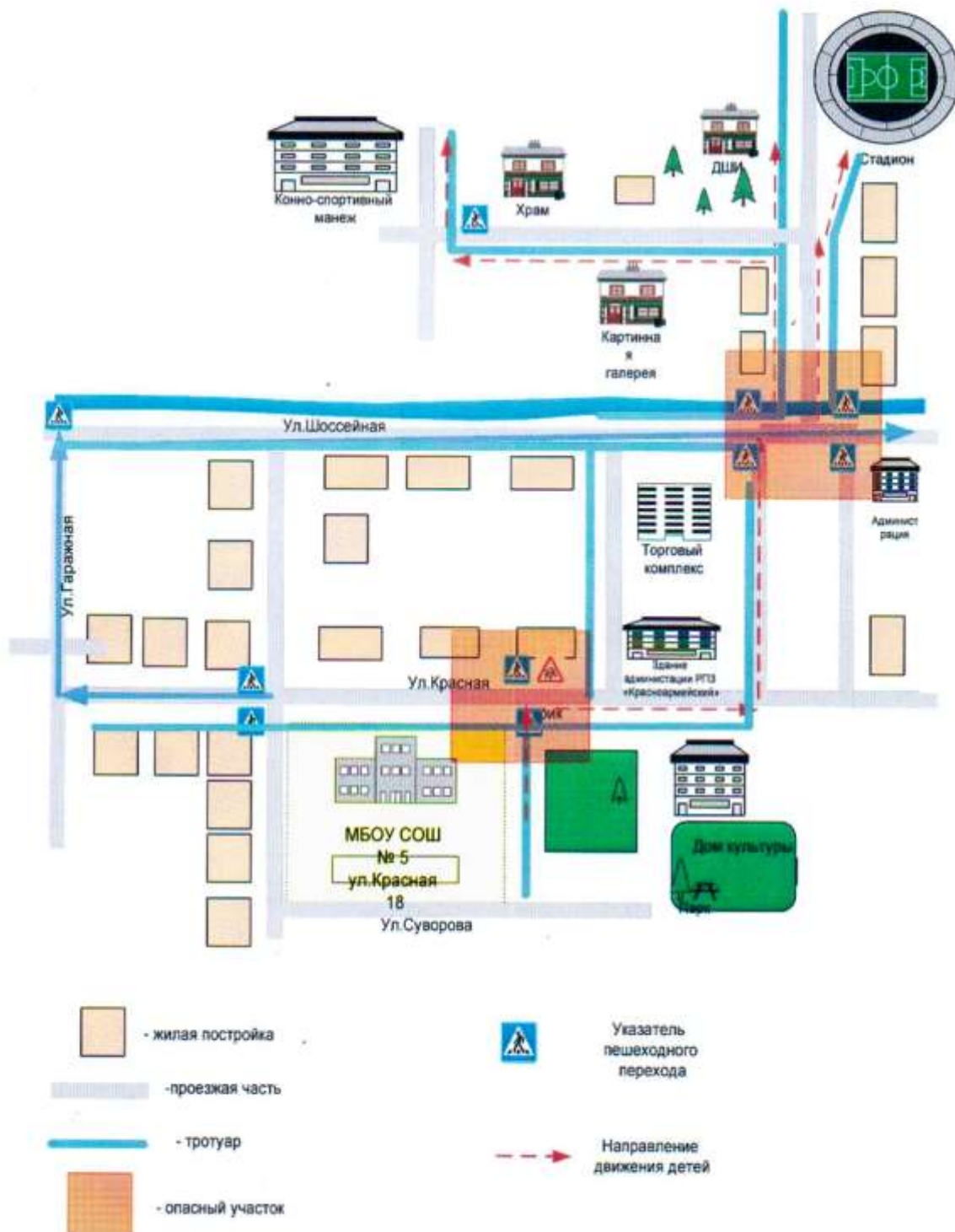


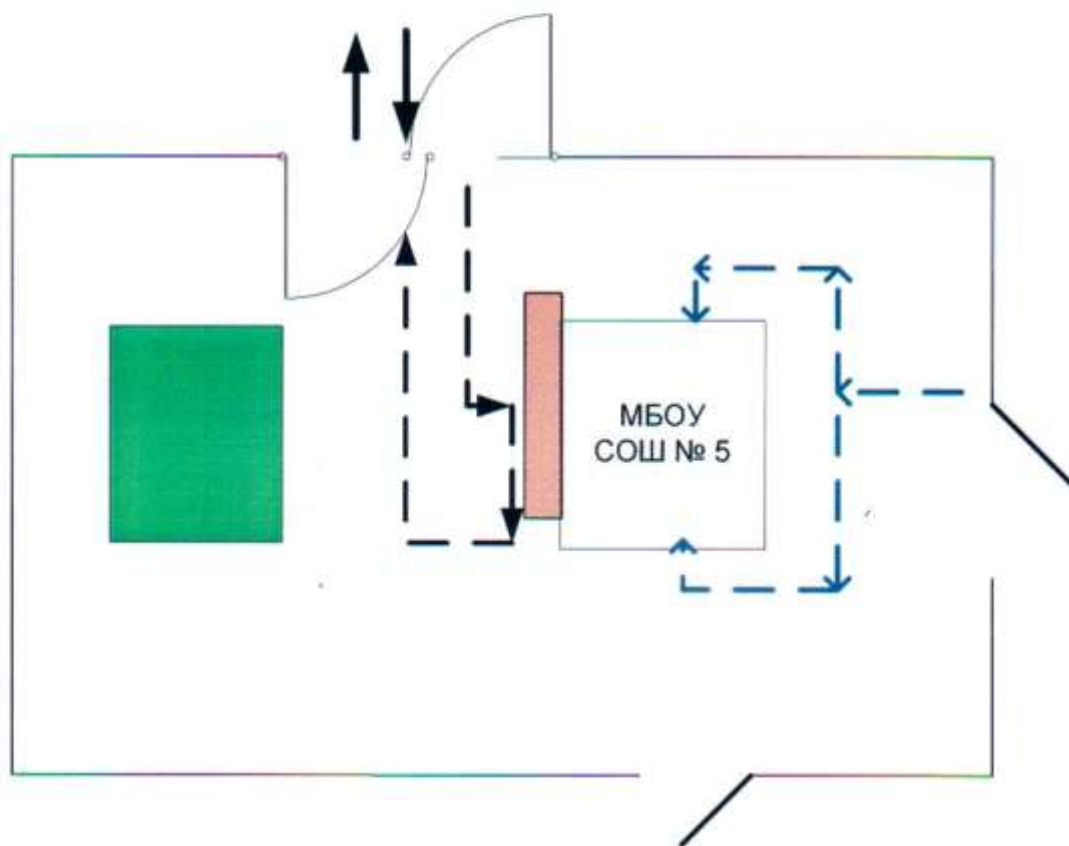
I. План-схемы МБОУ СОШ № 5.
План-схема района расположения ОУ,
пути движения транспортных средств и детей (учеников)



**Маршруты движения организованных групп детей
от МБОУ СОШ № 5 к стадиону, Дому культуры, Храму, картинной
галерее, конно-спортивному манежу, Детской школе искусств, зданию
администрации Октябрьского сельского поселения.**



Пути движения транспортных средств к местам разгрузки/погрузки и рекомендуемые пути передвижения детей по территории образовательного учреждения



- въезд, выезд
транспортных средств



- движение транспортных средств по
территории образовательного учреждения



- движение детей и подростков на территории
образовательного учреждения



- место разгрузки/погрузки